

Caso de Estudio 9: Tubería de Alta Temperatura

La tuberías que operan a temperaturas tan altas como 360°C pueden ser inspeccionadas con el Sistema Wavemaker® para Altas Temperaturas (HT – High Temperature).

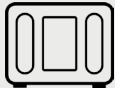
Detalles de la Inspección

- Línea de Diésel Pesado de 8"
- Aislamiento de Silicato de Calcio
- Temperatura de operación de 240°C (464°F)
- Ambiente altamente ruidoso

Hallazgos Principales

- El anillo HT puede operar repetidamente en altas temperaturas
- Se identificó un área con presencia de corrosión y se realizó seguimiento con técnicas END convencionales

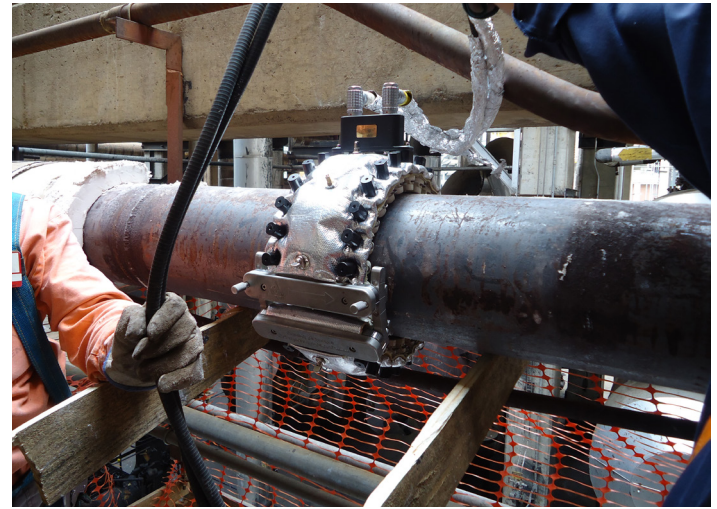
Equipo:



Wavemaker® G4^{mini}



Anillo Inflable HT



Línea de diésel de 8" operando a 240°C (464°F) siendo inspeccionada con un anillo HT inflable.



Lectura de la temperatura superficial de la línea de diésel de 8" indicando 242°C (468°F).

